

Part 3

Midjourney 在 UI Design 的应用

UI Design

UI设计(User Interface Design), 是设计用户在使用设备或软件时与之交互的界面的过程, 包括布局、视觉元素、交互性等, 以提高用户体验和满足用户需求。

- 1. Interface Carriers**
- 2. Interface Types**
- 3. Small Elements**
- 4. Color Scheme Ideas**
- 5. Designers' Style**

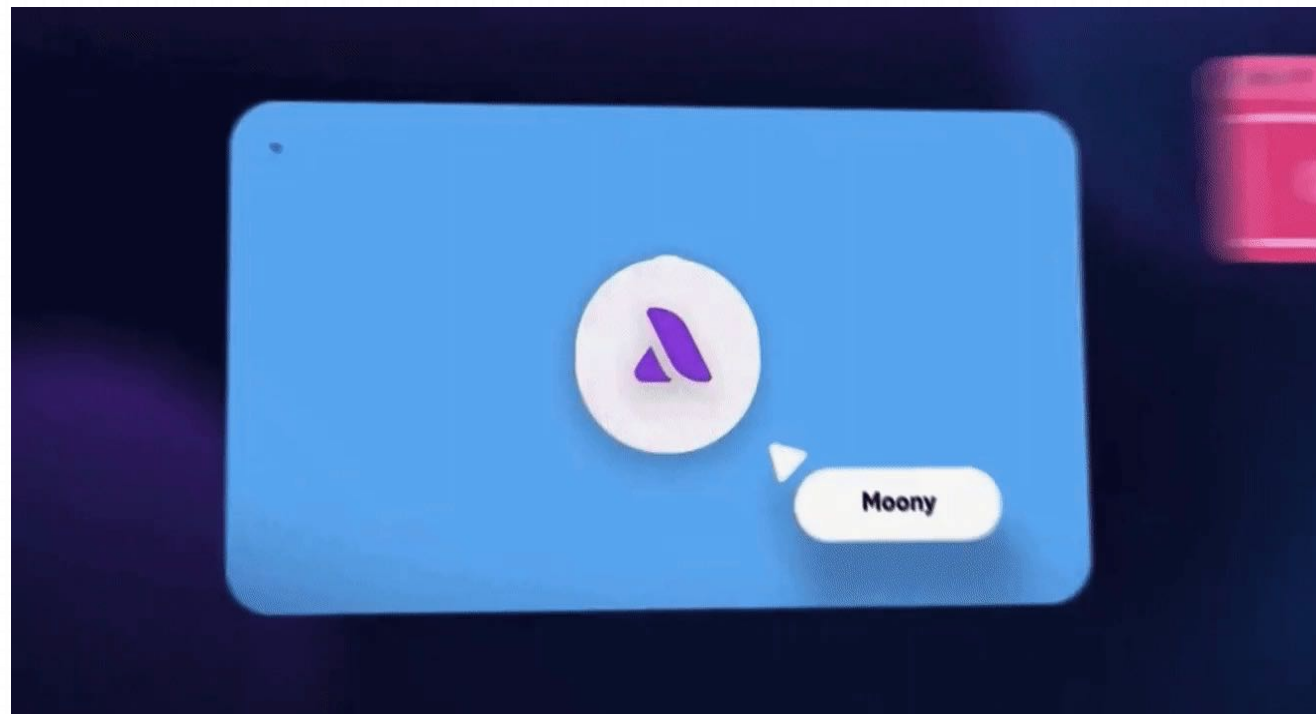
1. Interface Carriers

1. Interface Carriers

常见界面载体

UI 接触的硬件界面载体繁多。C端领域常见手机、电脑、平板电脑、watch端；B端领域除了电脑端，还有大屏、车机系统 ...

电脑端	关键词:	website	webui
手机端	关键词:	Mobile app ui	
平板端	关键词:	tablet	iPadOS
手表端	关键词:	Watchos	
仪表盘	关键词:	Data Dashboard	
车载端	关键词:	Car hmi design	



1. Interface Carriers

Midjourney Prompt for Interface Carriers

设计范式：一个销售【纯棉衬衣】的【电子商务网站】，以【白色】为背景，【米黄色和浅绿色】为配色，棉花和棉花树作为插图，【极简主义设计风格，营造轻松舒服的氛围】

Interface Carriers

Subject

Color

```
/imagine [An e-commerce website][selling cotton shirts] with [a white background, beige and light green color scheme as the color scheme], and [illustrations of cotton and cotton trees]. It adopts a [minimalist design style, creating a relaxed and comfortable atmosphere].
```

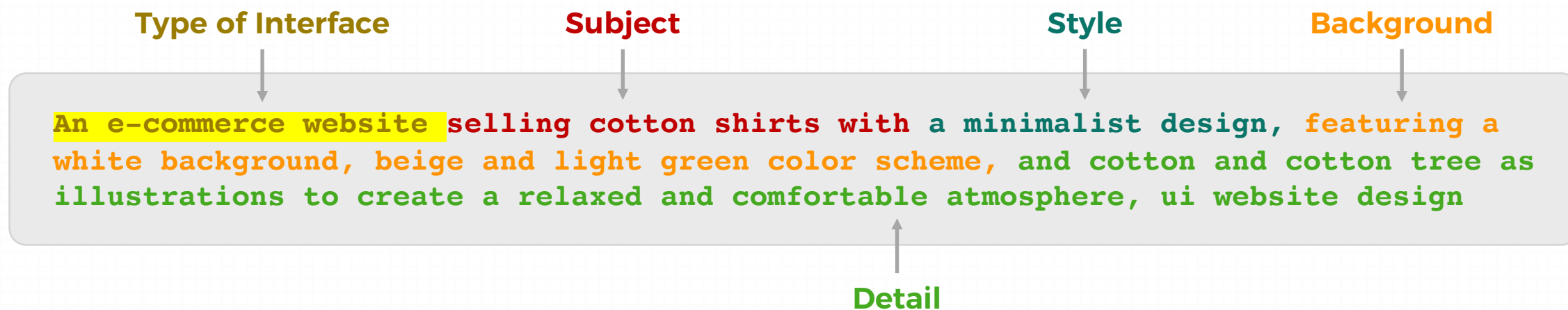
Subject's Detailed Information

Design Style

1.1 电脑端

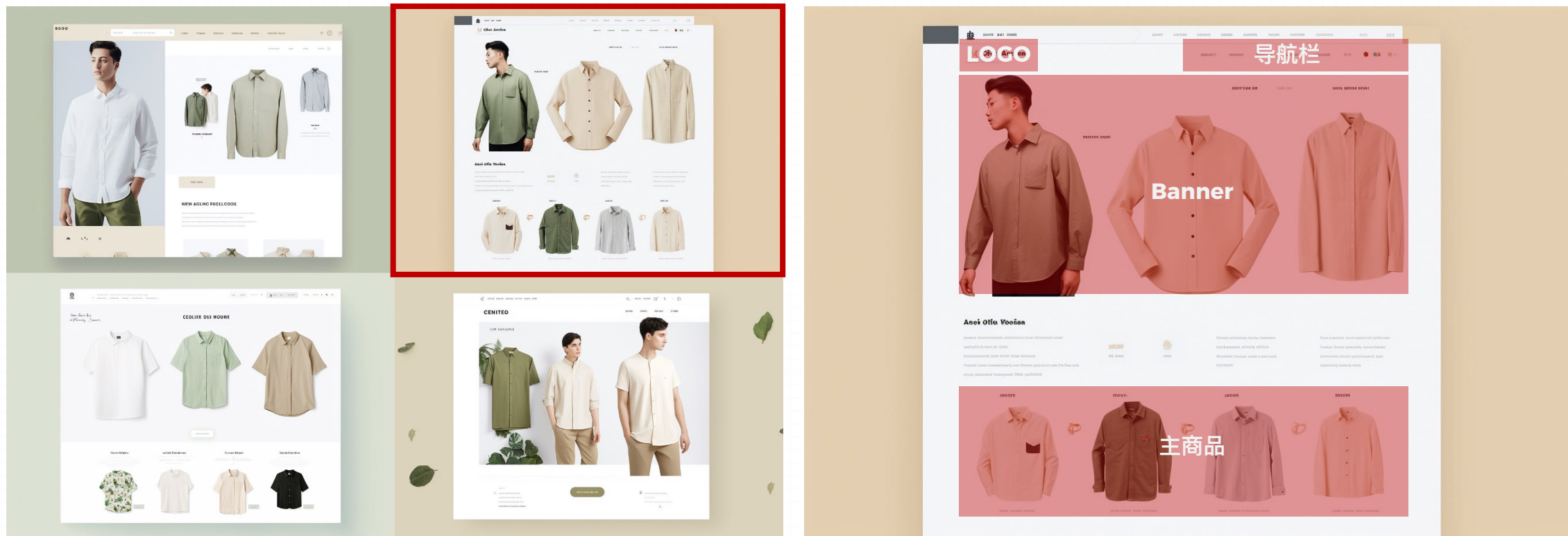
常见界面类型有网页设计，与客户端设计。以网页端为例，Midjourney绘制的网页，包含 LOGO、导航栏、Banner位、主商品，且各模块之间的间距比较规整，乍一看美观性也足够。在原型阶段，可以作为结构参考

Example: 一个销售纯棉衬衣的电子商务网站，设计极简主义，以白色为背景，米黄色和浅绿色为配色，棉花和棉花树作为插图，营造轻松舒服的氛围



1.1 电脑端

An e-commerce website selling cotton shirts with a minimalist design, featuring a white background, beige and light green color scheme, and cotton and cotton tree as illustrations to create a relaxed and comfortable atmosphere, ui website design



1.2 手机端

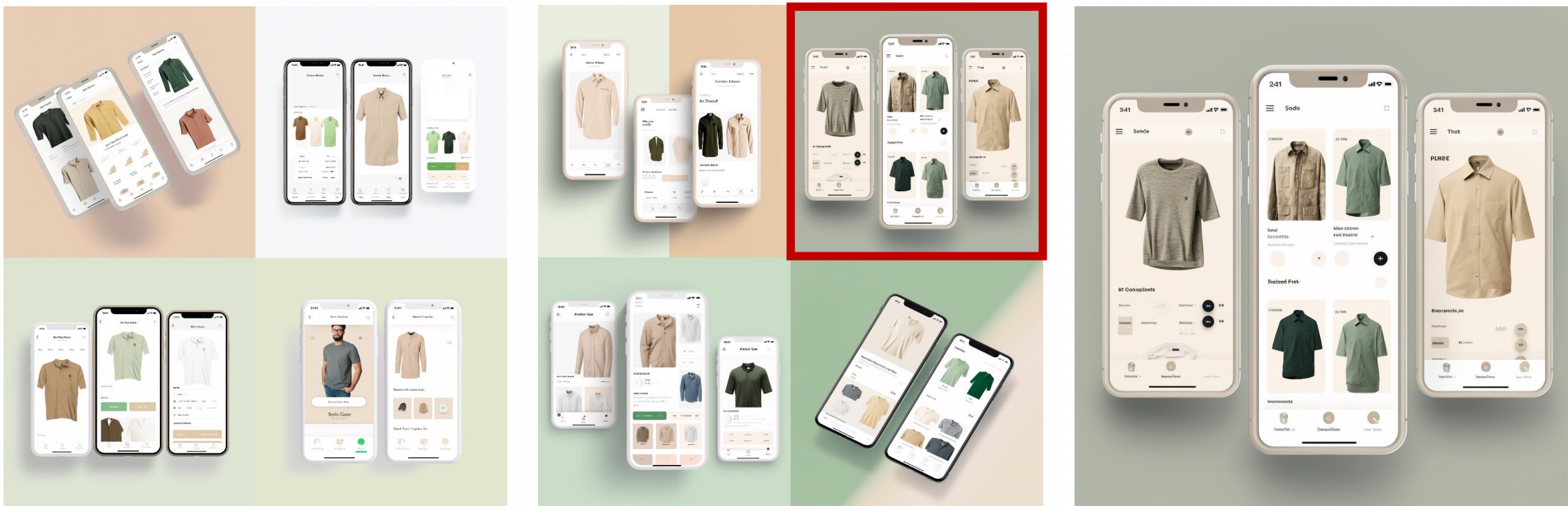
Midjourney 可以生成手机端的 APP 界面，界面中包括但不限于 icon、app ui、宣传/运营类插图、logo、吉祥物...

Example: 一款销售棉质衬衫的电子商务APP，简约设计，米色和浅绿色配色，界面设计，ios应用界面



1.2 手机端

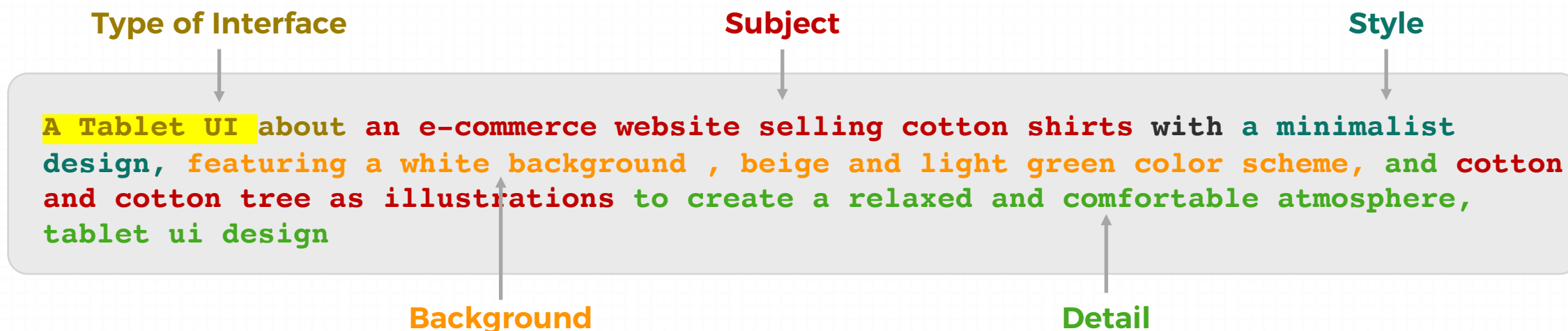
An e-commerce app selling cotton shirts with minimalist design, and beige and light green color scheme, interface design, ios app ui



1.3 平板端

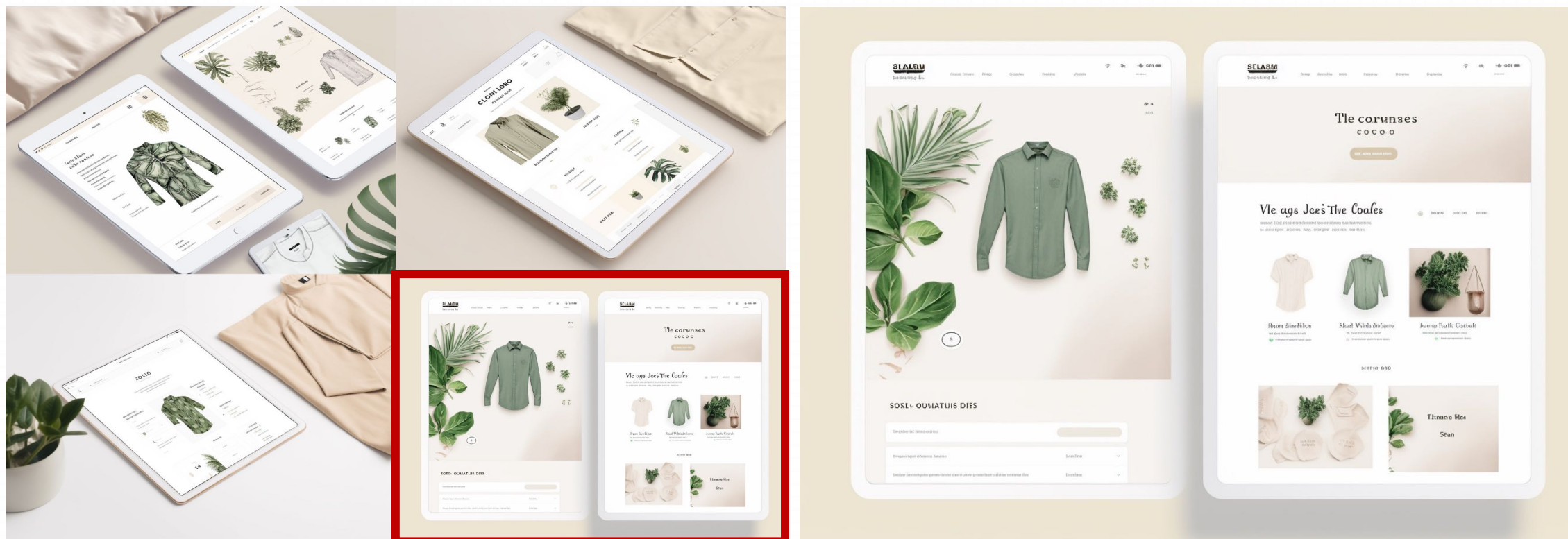
与电脑端、手机端展示的形式类似

Example: 一款销售纯棉衬衫的平板端APP，简约设计，以白色为背景，米色和浅绿色配色，以棉花和棉树为插画，营造轻松舒适的气氛



1.3 平板端

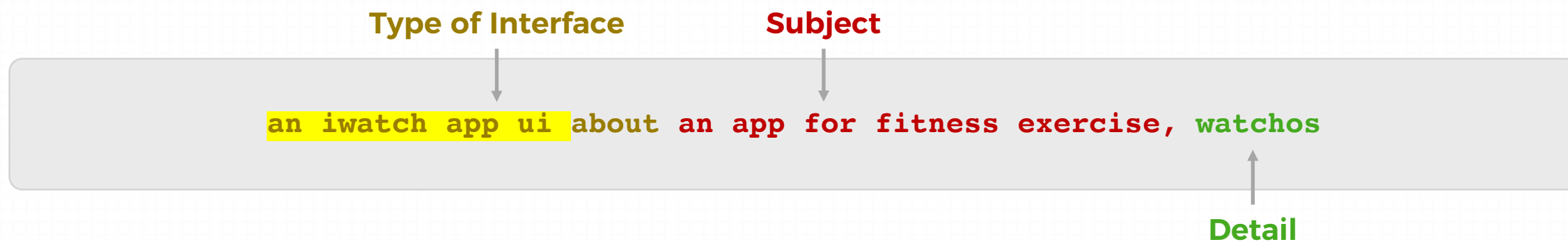
a Tablet UI about an e-commerce website selling cotton shirts with a minimalist design, featuring a white background, beige and light green color scheme, and cotton and cotton tree as illustrations to create a relaxed and comfortable atmosphere, tablet ui design



1.4 手表端

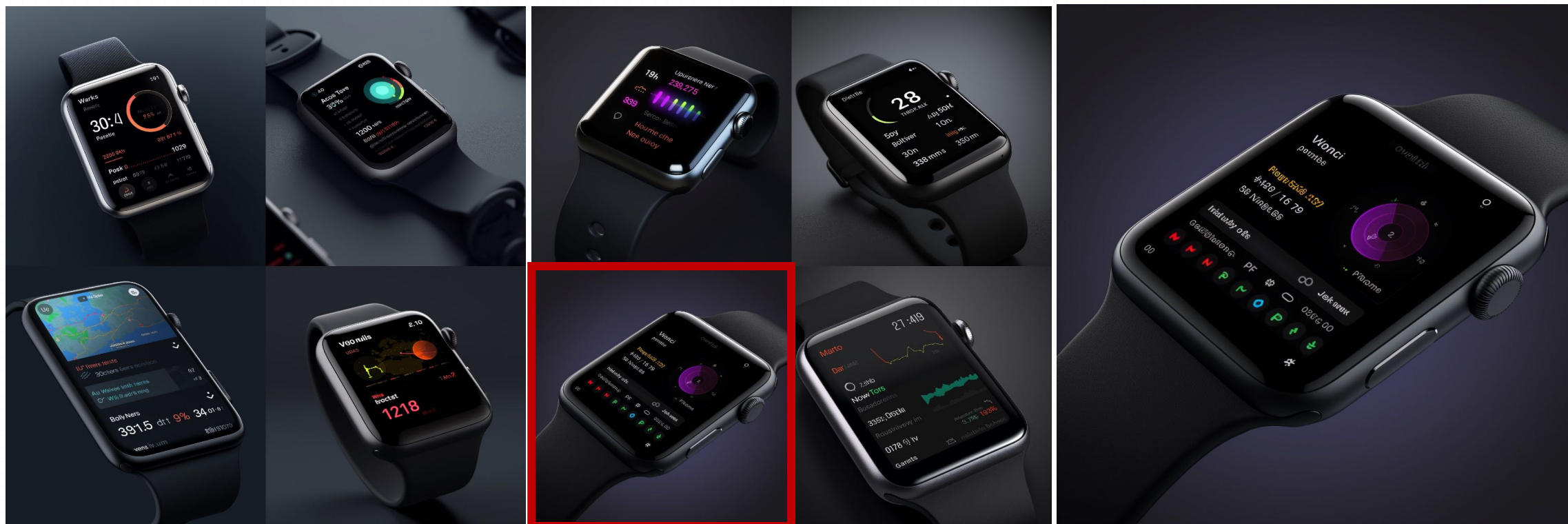
手表端的 UI 设计可以作为设计样式与布局参考

Example: 一个 `iwatch` 应用的用户界面, 介绍一款健身运动应用



1.4 手表端

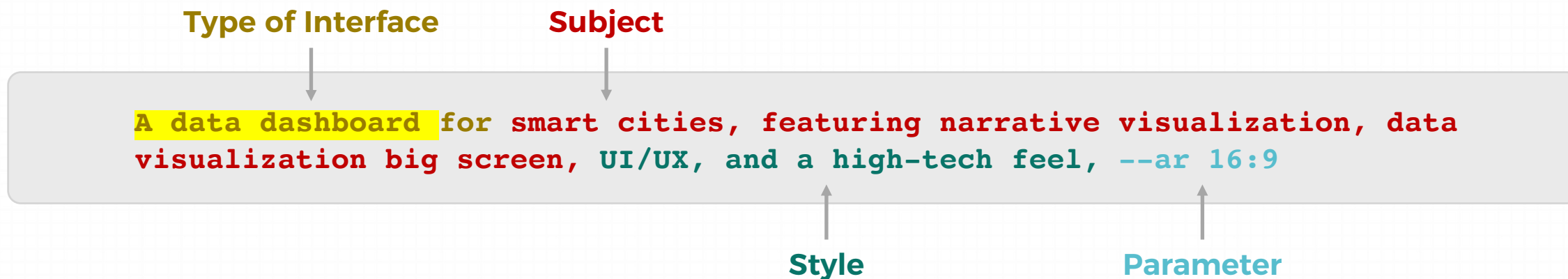
an iwatch app ui about an app for fitness exercise, watchos



1.5 仪表盘

用 Midjourney 制作仪表盘时，由于国内外对界面的设计不太一致。选择垫图的方式，能更好出效果。实际工作中，仪表盘的设计与布局更受限于具体需求，Midjourney 生成的图仅作为一定的样式参考。

Example: 面向智慧城市的数据仪表盘，具有叙事可视化、数据可视化大屏幕、UI/UX 和 16:9 的高科技感



1.5 仪表盘

A data dashboard for smart cities, featuring narrative visualization, data visualization big screen, UI/UX, and a high-tech feel, --ar 16:9



1.5 仪表盘

A data dashboard for smart cities, featuring narrative visualization, data visualization big screen, UI/UX, and a high-tech feel, --ar 16:9



网络图片，使用此图进行垫图

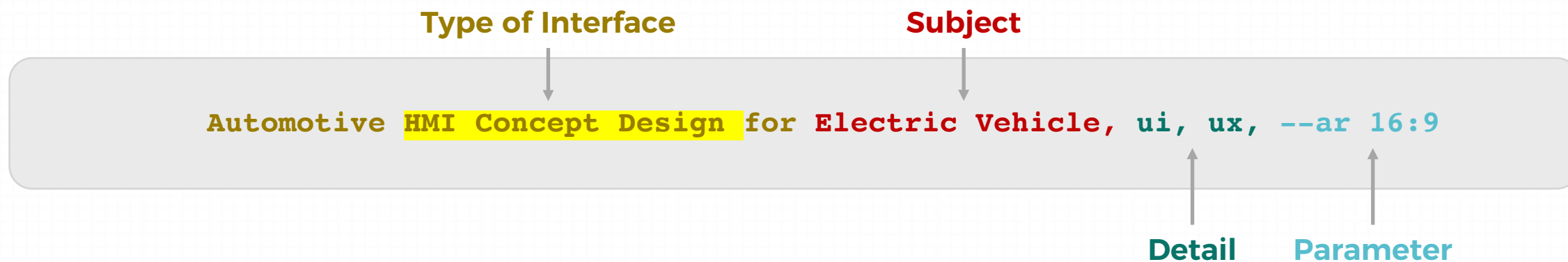


基于左侧的图片生成的新的 Dashboard

1.6 车载端

车载HMI更多也是作为一个视觉成效的效果。具体应用场景暂时还比较有限。

Example: 关于电车的汽车人机界面 (HMI) 概念设计, 以及用户界面 (UI) 和用户体验 (UX) 设计。



1.6 车载端

Automotive HMI Concept Design for Electric Vehicle, ui, ux, --ar 16:9



2. Interface Types

2. Interface Types

4 种界面类型

UI的日常界面中，有多种内容需要进行设计。以移动端界面为例，一个app，涉及app icon、启动页、界面、banner设计、活动页/海报、应用icon等多个内容。

APP 图标 关键词: **App icon**

Banner 关键词: **Banner**

启动页 关键词: **Launch Page**

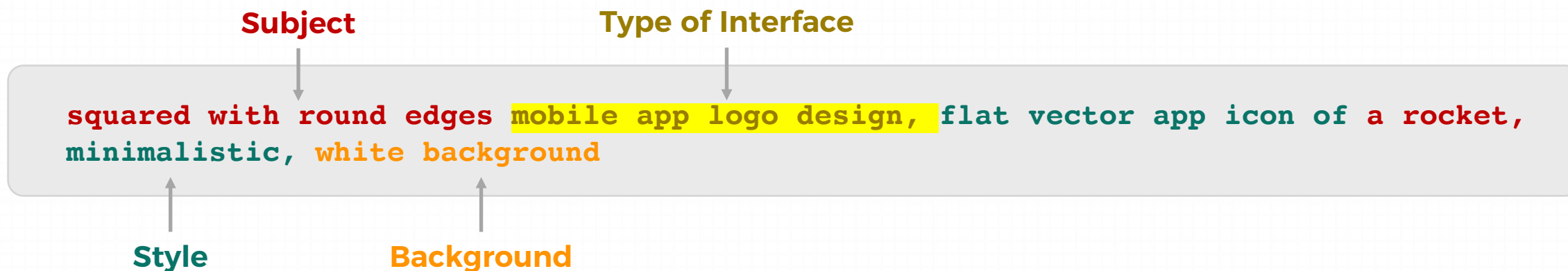
状态插图 关键词: **Flat illustration**



2.1 APP 图标

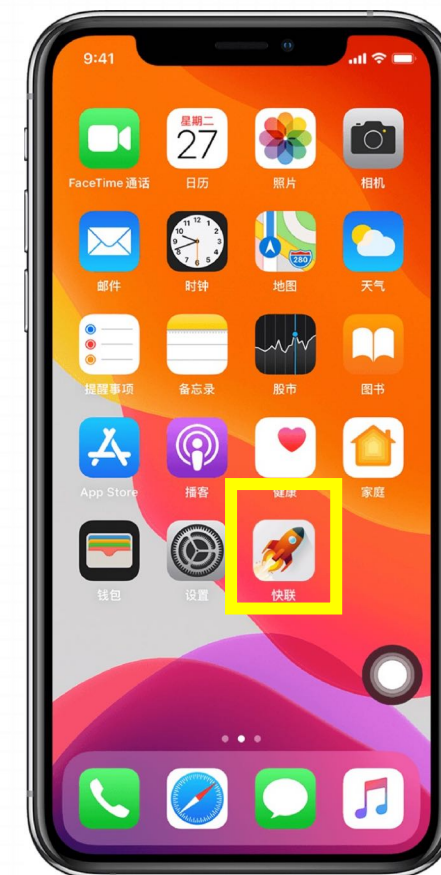
Midjourney 能生成多种类型的图标。App图标、应用图标；扁平、轻拟物、拟物风、游戏风

Example: 一个带圆角的正方形的移动应用程序Logo设计，采用扁平化的矢量应用图标，图标为一枚火箭，采用极简主义风格，背景为白色。



2.1 APP 图标

squared with round edges mobile app logo design, flat vector app icon of a rocket, minimalistic, white background

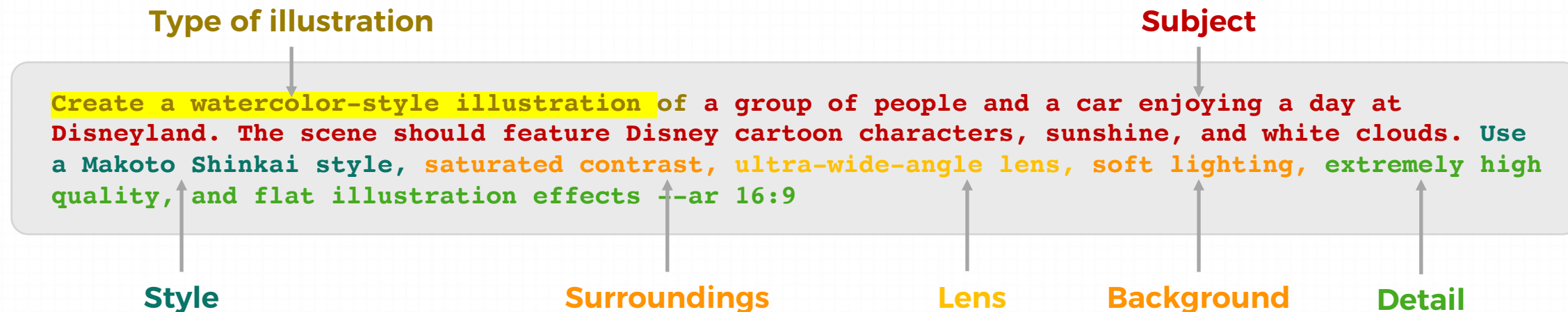


2.2 Banner

Banner的应用有两种。可以让Midjourney生成整张的Banner画面，只需设置好需要的ar比例。也可以让Midjourney生成主要的视觉配图，然后自己手动扩充背景。两种方法都需手动添加Banner中的文案Slogan

A. 生成整张 Banner 视觉

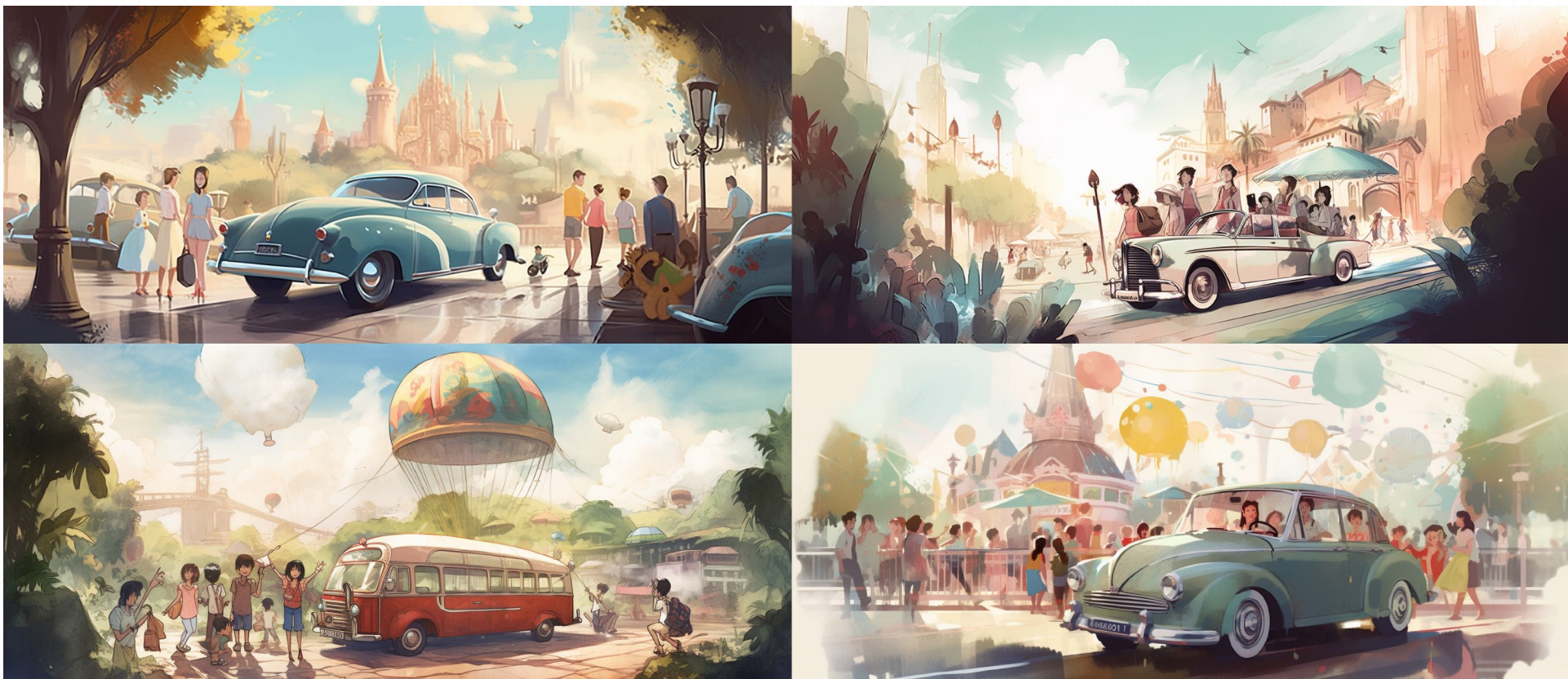
Example: 创作一幅水彩风格的插图，描绘一群人和一辆车在迪士尼乐园度过了一天。这个场景应该有迪士尼卡通人物、阳光和白云。使用新海诚风格，饱和的对比度，超广角镜头，柔和的灯光，极高的质量，和平坦的插图效果，16:9的画幅



2.2 Banner

Create a watercolor-style illustration of a group of people and a car enjoying a day at Disneyland. The scene should feature Disney cartoon characters, sunshine, and white clouds. Use a Makoto Shinkai style, saturated contrast, ultra-wide-angle lens, soft lighting, extremely high quality, and flat illustration effects --ar 16:9

Step1: 文生图



2.2 Banner

Create a watercolor-style illustration of a group of people and a car enjoying a day at Disneyland. The scene should feature Disney cartoon characters, sunshine, and white clouds. Use a Makoto Shinkai style, saturated contrast, ultra-wide-angle lens, soft lighting, extremely high quality, and flat illustration effects --ar 16:9



Step 2: 手动匹配文案

童话世界同行

Step 3: 成图



2.3 启动页

A. 常规型

Example: 屏幕中间有一辆车，车是蓝色的，背景是一个城市，周围是干净的白色背景，popmart玩具，3d图标粘土渲染

Subject

There is a car in the middle of the screen, the car is blue, with a city in the background and a clean white background surrounding them, popmart toys, 3d icon clay rende

Surroundings

Style

- 纯色干净的背景，方便后期处理
- 插图作为画面一部分，不占据整个画幅。

2.3 启动页

A. 常规型

There is a car in the middle of the screen, the car is blue, with a city in the background and a clean white background surrounding them, popmart toys, 3d icon clay rende

Step1: 文生图



Step 2: 手动匹配文案

智慧出行

Smart Travel

充电 · 保养 · 售后

一个应用全搞定



Step 3: 成图

充电 · 保养 · 售后
一个应用全搞定

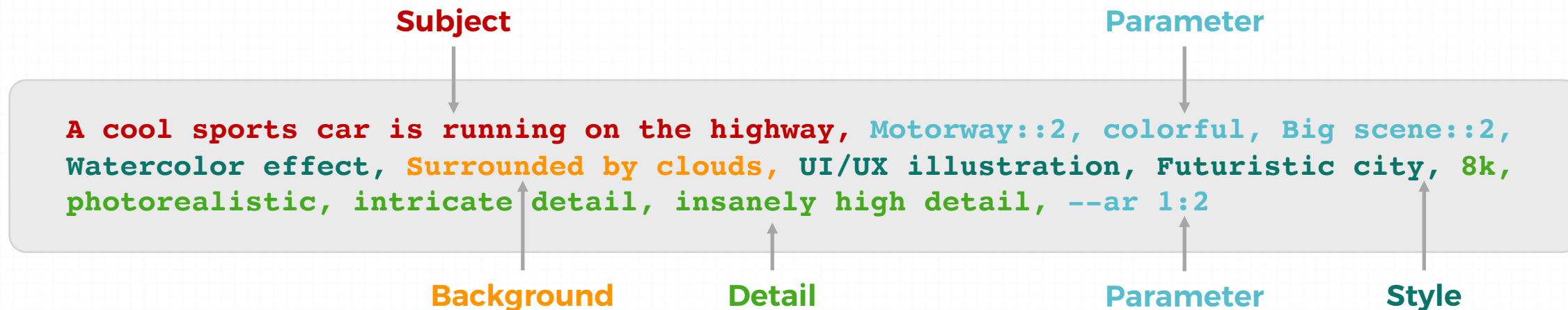


智慧出行
- Smart Travel -

2.3 启动页

B. 插画型

Example: 一辆很酷的跑车在高速公路上行驶, 高速公路::2, 彩色, 大场景::2, 水彩效果, 被云包围, UI/UX插图, 未来主义城市, 8k, 逼真, 复杂的细节, 疯狂的高细节, - 1:2



- 为了减少调整, 在预留文案的位置 (比如底部中间处、底部中间处) 需预留空位
- 比例设置1:2, 接近竖屏手机的比例

2.3 启动页

B. 插画型

A cool sports car is running on the highway, Motorway::2, colorful, Big scene::2, Watercolor effect, Surrounded by clouds, UI/UI illustration, Futuristic city, 8k, photorealistic, intricate detail, insanely high detail, --ar 1:2

Step 1: 文生图



Step 2: 手动匹配文案

智慧出行

Smart Travel

充电 · 保养 · 售后

一个应用全搞定

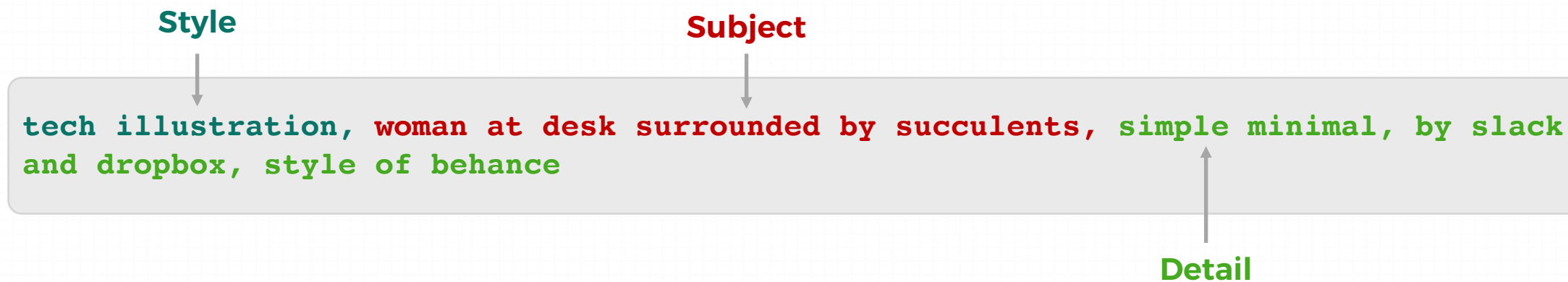
Step 3: 成图



2.4 状态插图

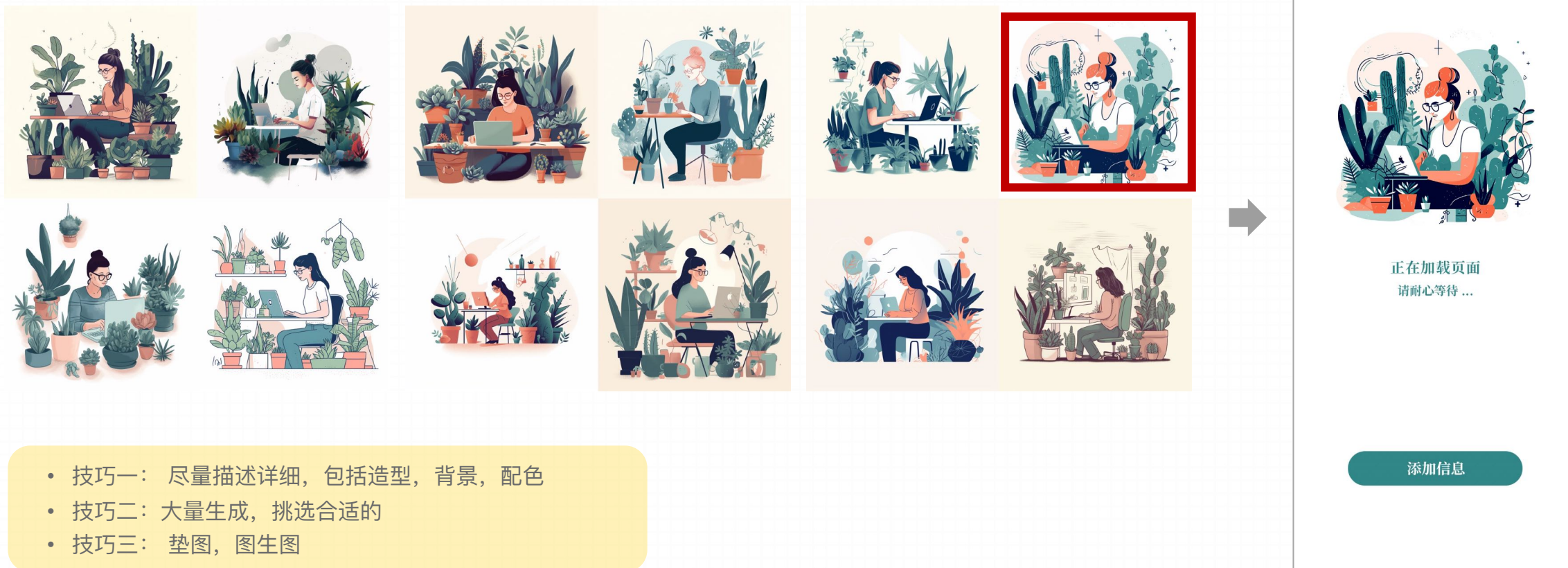
Midjourney比较擅长的领域。如果想要控制生出看起来一个系列插图。尽量保持描述的prompt一致（场景、造型、颜色），每次仅更改关键部分prompt.

Example: 绘制一副 **女士坐在多肉围绕的办公桌旁的科技插画**



2.4 状态插图

tech illustration, woman at desk surrounded by succulents, simple minimal, by slack and dropbox, style of behance



- 技巧一： 尽量描述详细，包括造型，背景，配色
- 技巧二： 大量生成，挑选合适的
- 技巧三： 垫图，图生图

3. Small Elements

3. Small Elements

生成特定的元素

UI中的界面常常需要添加特定的设计元素来装饰画面

出行相关产品

小车、地图

关键词: 3D Car Model

直播相关产品

礼物、礼盒

关键词: Gift Box、Neon realistic

会员相关产品

勋章、卡片

关键词: Medal Design



3.1 小元素 - 出行相关产品

交通出行类，常需要3d小车、地图等元素，装饰界面。原来需要建模或平面软件中自绘，现在直接Midjourney生成使用。这种通常作为装饰类，造型要求不高。

Example: 3D插画风格的一辆摩托车，简单的造型，极简主义，c4d, blender

Subject



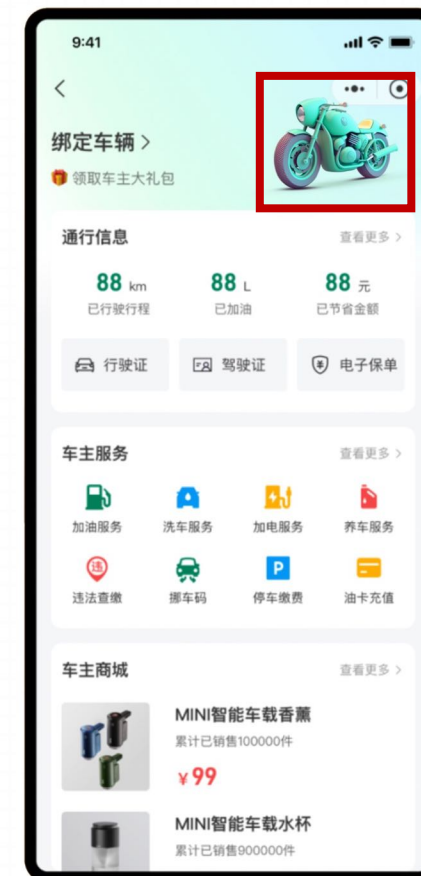
Style



3D Illustration of a Motorbike, Simple styling, Minimalism, c4d, blender

3.1 小元素 - 出行相关产品

3D Illustration of a Motorbike, Simple styling, Minimalism, c4d, blender



3.2 小元素 - 直播相关产品

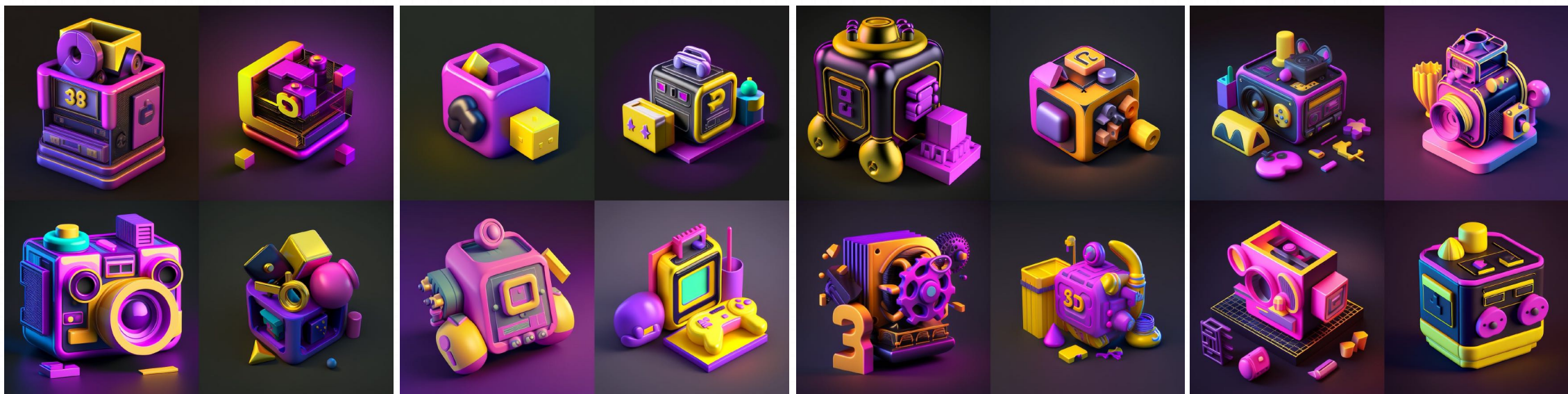
直播秀场类，需要一格系列的礼物图标。这种系列性的，对造型、色彩、角度有比较高的统一性要求。通过Midjourney控制一致性描述，可初步达到。因为AI的造型上更有想象力，用于指导建模也很棒。

Example: 分辨率3d图标, 一个卡通玩具, 3d插图, 光滑, 游戏道具, 粉红色, 紫色和黄色, 双色效果, 黑色背景, 等距, 霓虹逼真, 高质量, 3d, c4d, oc渲染, 超级细节, 最佳质量, 超高清, 8k



3.2 小元素 - 直播相关产品

resolution 3d icon, one cartoon toy, game props, 3d Illustration, sleek, pink, purple and yellow, duotone effect, black background, isometric, neon realistic, high quality, 3d, c4d, oc render, super detail, best quality, super hd

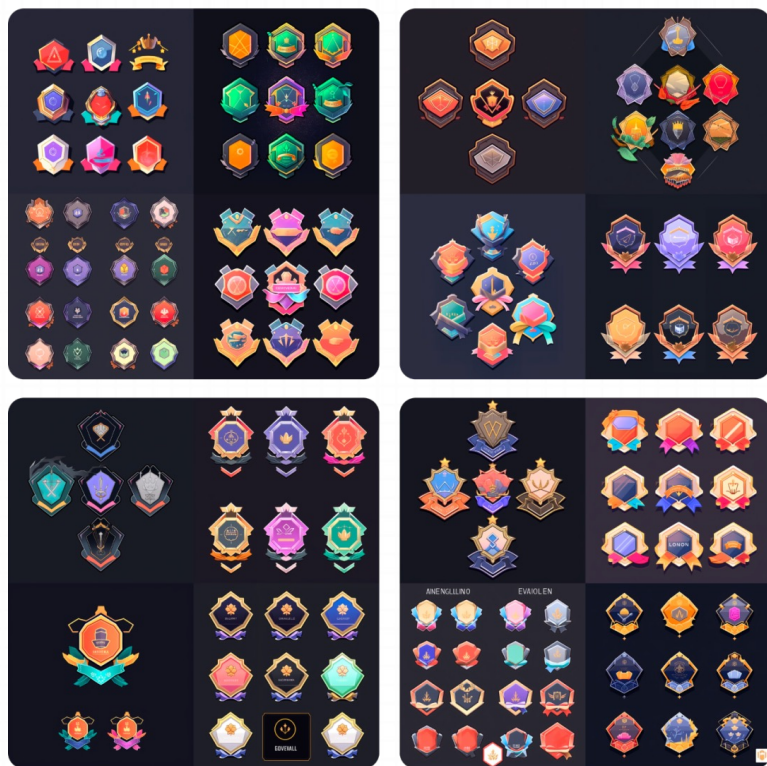


3.3 小元素 - 会员相关产品

会员相关类，常需要用到勋章、卡片来代表等级身份。我们利用Midjourney快速生成，也可以后期再调整。如果要出来的效果更好把控，可以考虑垫图的方式。

Medal design, flat illustration

STEP.1 文生图



· 设置好等距、配色后，进行造型的调整

STEP.2 应用



· 勋章的适用场景：会员卡 + 等级 + 头像

4. Color Scheme Ideas

4. Color Scheme Ideas

设定界面配色

配色是UI中极其重要的部分，选择正确的配色方案也可以帮助您的应用程序在市场上脱颖而出，并吸引更多的用户。如果您想选择配色方案，可以考虑以下因素：颜色的情感效果，颜色的对比度和可读性，以及与品牌标识的一致性。因此，在选择配色方案时，需要考虑多个因素，以确保最终结果是完美的。

2 种配色思路

指定色调

金银色调 Gold and silver tone

红黑色调 red and black tone

霓虹色调 Neon shades

白粉色调 white and pink tone

低纯度色调 The low-purity tone

单色调 monotone

黄黑色调 yellow and black tone

高纯度色调 The high-purity tone

淡色调 Muted tone

描述氛围感

白色干净 White and clean

梦幻般柔和 Dreamy Pastel

丰富多彩的 Coloful

夏日色 Summer color

优雅尊贵的 Graceful and noble

电影色彩 Kinemacolor

4.1 指定色调

根据产品的调性进行指定搭配，比如电商类，配色上会使用红色、橙色；比如出行类，可以考虑蓝色、绿色；影视类或者游戏类，考虑视觉冲击力，也可以使用暗黑配色... 另外可以指定色彩搭配效果，比如渐变色、霓虹色...

Example: **UI**网站设计跑车显示, 登陆页面, 现代, 优雅, 简约, 趋势白色调色板上运球 --4:3

Subject

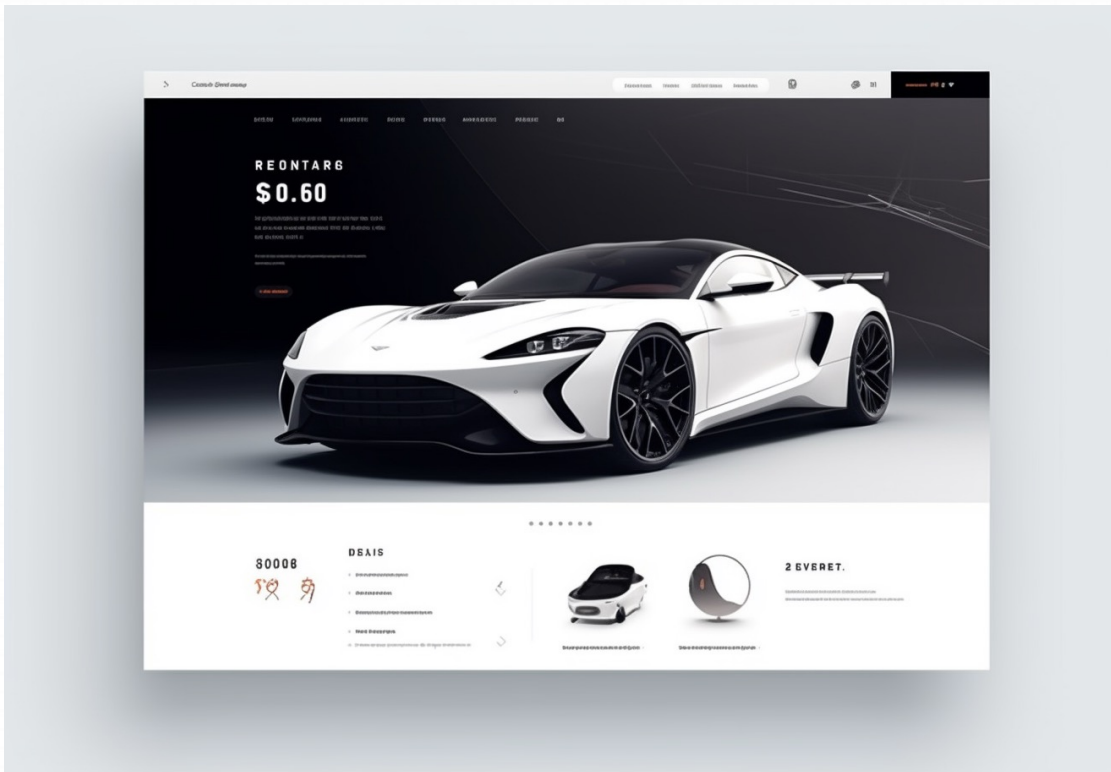
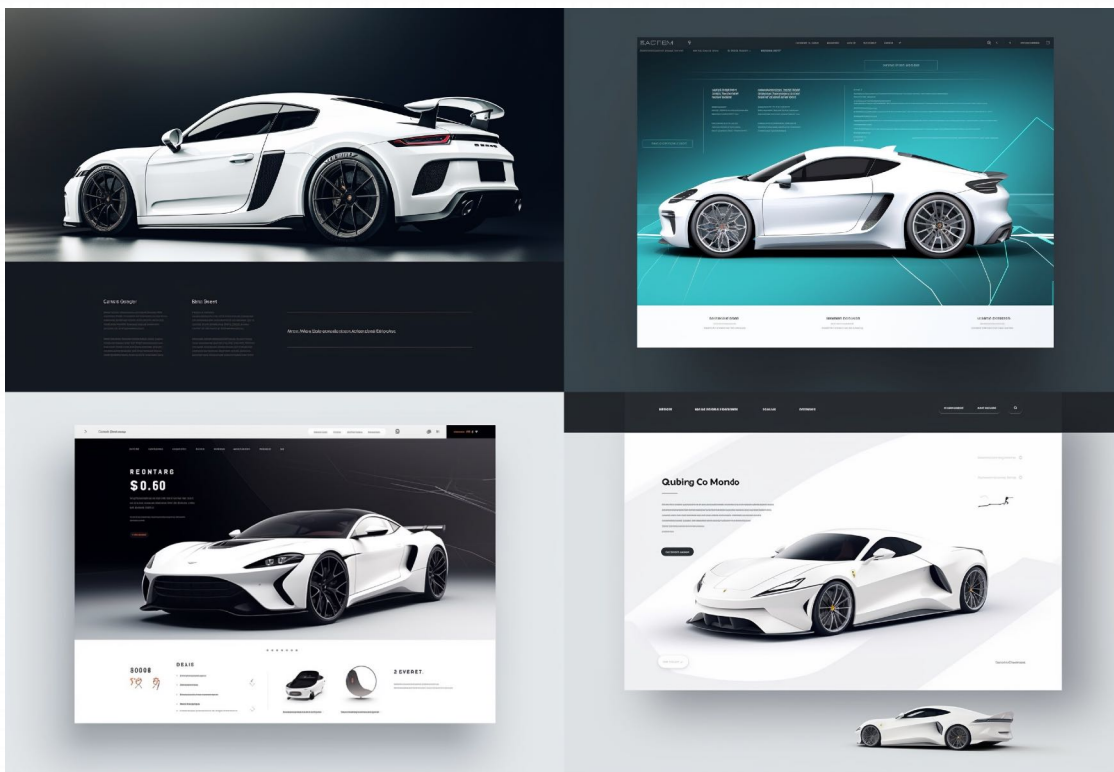
Style

UI website Design of Sports car display, Landing page, Modern, Classy,
Minimalistic, Trending white Color Palette on Dribble -- ar 4:3

Parameter

4.1 指定色调

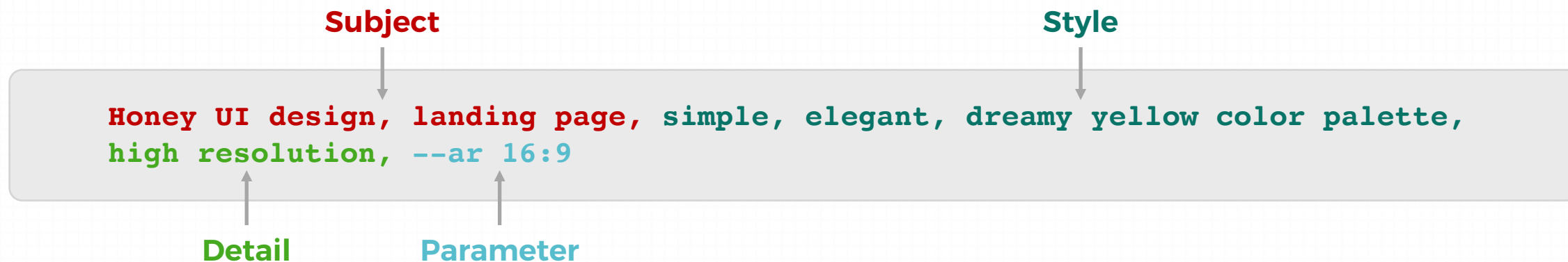
UI website Design of Sports car display, Landing page, Modern, Classy, Minimalistic, Trending white Color Palette on Dribbble, High Resolution -- ar 4:3



4.2 描述氛围感

有时我们无法指定具体要的配色。可以告诉AI，画面想要的氛围是怎样的。比如：梦幻柔和的色彩调色板

Example: 蜂蜜的UI设计, 登陆页面, 简约, 优雅, 梦幻黄色调色板, 高分辨率 --ar 16:9



4.2 描述氛围感

Honey UI design, landing page, simple, elegant, dreamy yellow color palette, high resolution, --ar 16:9



5. Designers' Style

5. Designer Style

借用设计师风格

在 Midjourney 生图时，可以指定特定的设计师风格。在 UI 领域也有著名设计师，拥有独特的设计风格。

2 种 设计师搭配

UI 领域设计师

Leo Natsume

Jide Lambo

Zhenya Rynzhuk

Daniel Korpai

Nguyen Le

Mike Locke

Salim Dabanca

Gary Simon

跨领域设计师

贝聿铭 Leoh Ming Pei

伊藤润二 Junji Ito

吉卜力工作室 Ghibli Studio

新海诚 Makoto Niitsu

蒙德里安 Kazimir Malevich

罗恩韦恩 RonWayne

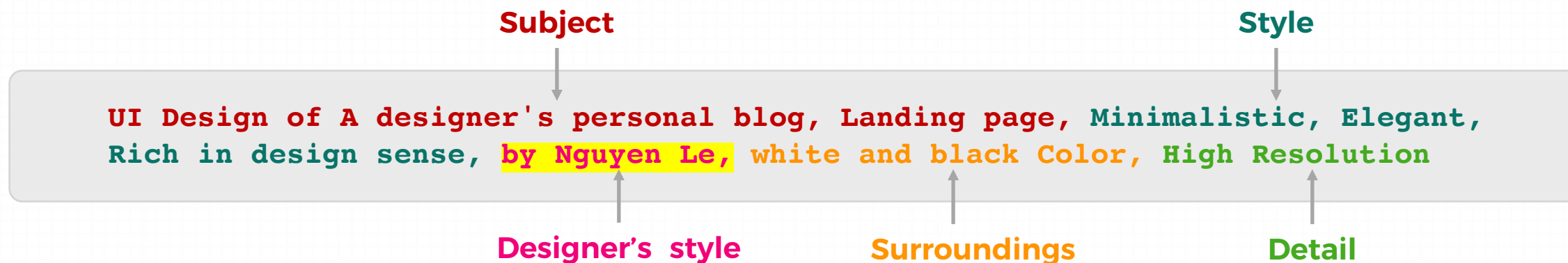
宫崎骏 Hayao Miyazaki

唐伯虎 TanYin

5.1 UI 领域设计师

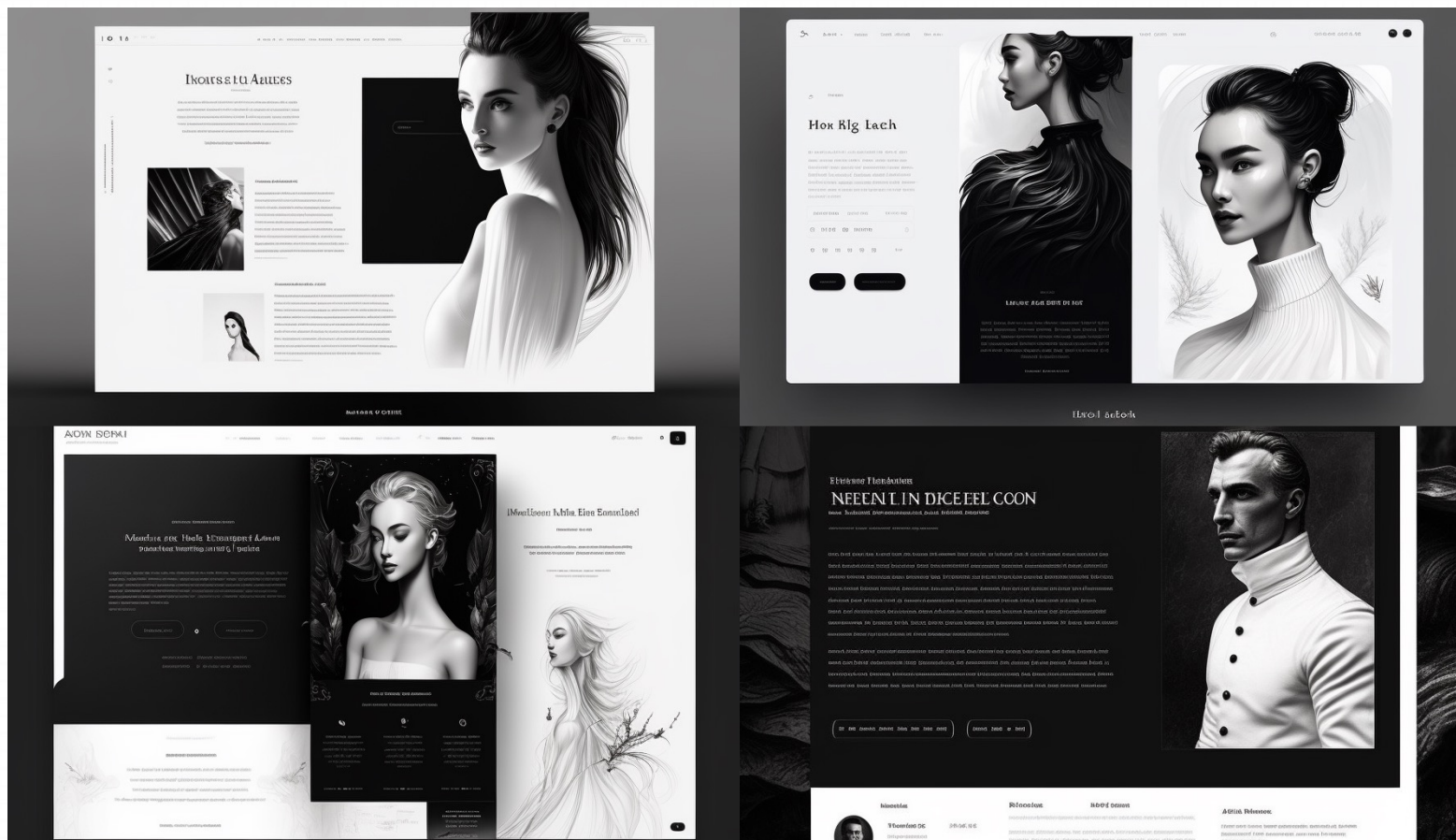
活跃于dribbble、behance的一些UI设计优秀设计师。

Example: 设计师个人博客的UI设计, 登陆页面, 简约, 优雅, 设计感丰富, 黑白颜色, 高分辨率, Nguyen Le



5.1 UI 领域设计师

UI Design of A designer's personal blog, Landing page, Minimalistic, Elegant, Rich in design sense, by Nguyen Le, white and black Color, High Resolution



5.2 跨领域设计师

有时结合跨领域的设计风格，能碰撞出不一样的色彩。

Example: 一个展示动漫艺术家作品的网站UI设计，登陆页面，日本动漫风格，经典复古，宫崎骏的动画风格

Type of Interface

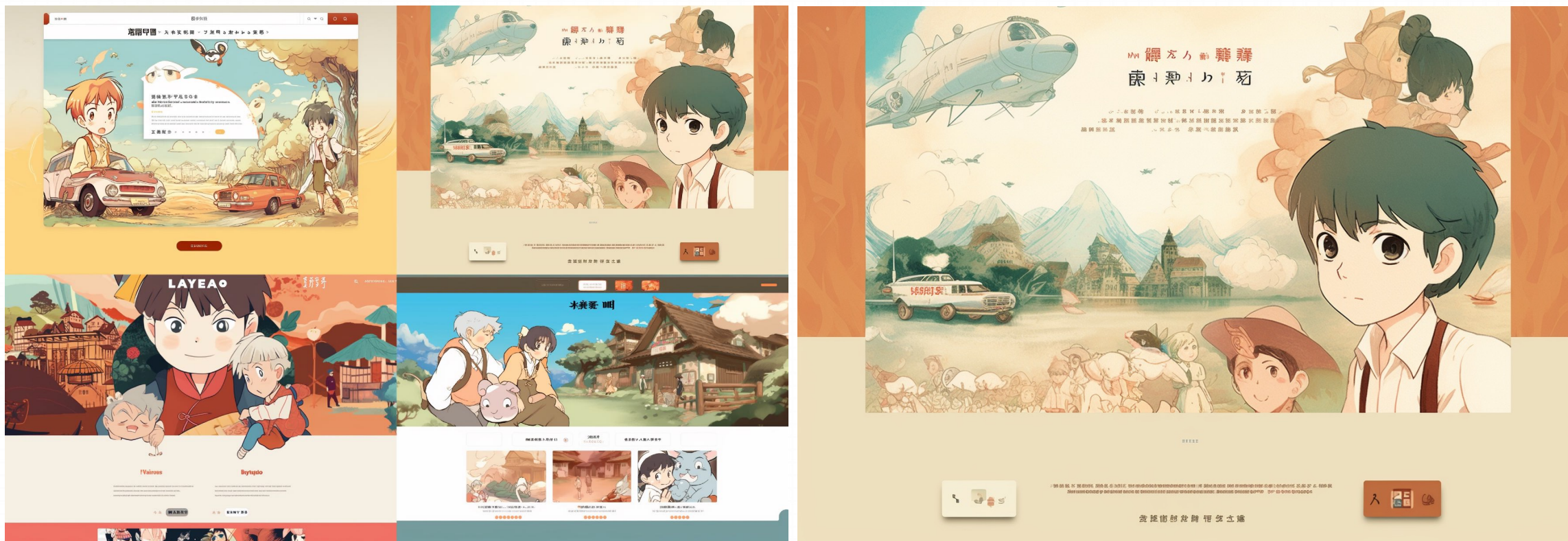
Subject

UI Design of A website showcasing the works of an anime/manga artist, Landingpage, Japanese anime style, Classic Retro, Hayao Miyazaki's animation style

Designer's style

5.2 跨领域设计师

UI Design of A website showcasing the works of an anime/manga artist, Landingpage, Japanese anime style, Classic Retro, Hayao Miyazaki's animation style





智能大数据可视化实验室

INTELLIGENT BIG DATA VISUALIZATION LAB